



db2000 shop

GUIDA ALL'INSTALLAZIONE

I



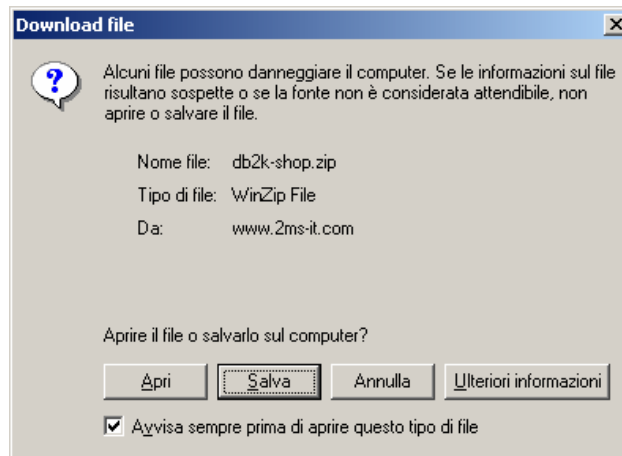
download del pacchetto di distribuzione e avvio all'installazione





La distribuzione del pacchetto di installazione di **db2000 shop** presente nei siti internet di **2Ms CENTRO STUDI TECNICI** avviene tramite il download del file relativo. Il file del pacchetto di distribuzione è compresso nel formato standard riconosciuto da **WinZip** e può essere prelevato dalle aree di download presenti sul sito www.db2000web.net.

Quando si procede al download del pacchetto di distribuzione appare la seguente richiesta:

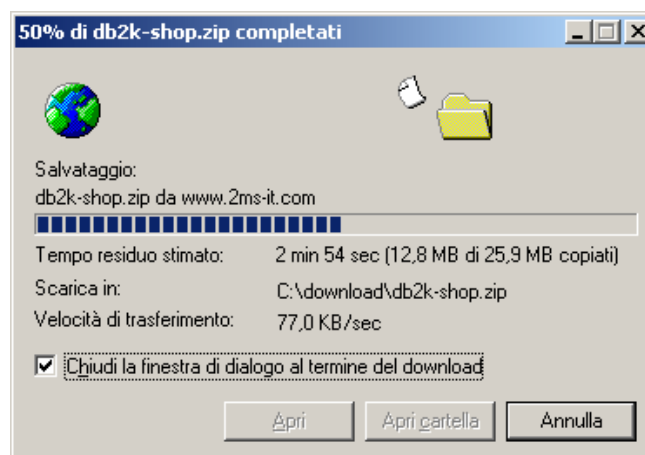


Per poter scaricare il file richiesto sul proprio computer è necessario operare sul pulsante **Salva** presente nel messaggio visto in precedenza, questa operazione aprirà la finestra di dialogo per definire l'unità e la cartella dove il file verrà salvato come nell'esempio qui sotto riportato:



Una volta selezionata la destinazione del file e premuto il pulsante **Salva** inizierà il download del file.

Durante il download sarà mostrata una finestra che ne indicherà l'avanzamento:



... il tempo e la velocità di trasferimento sono dovuti al tipo di connessione a internet che l'utente ha a disposizione.



Al termine del download, tramite **Risorse del computer**, si dovrà individuare l'unità dove il file è stato salvato:



... successivamente si selezionerà la cartella dove effettivamente si trova il file:



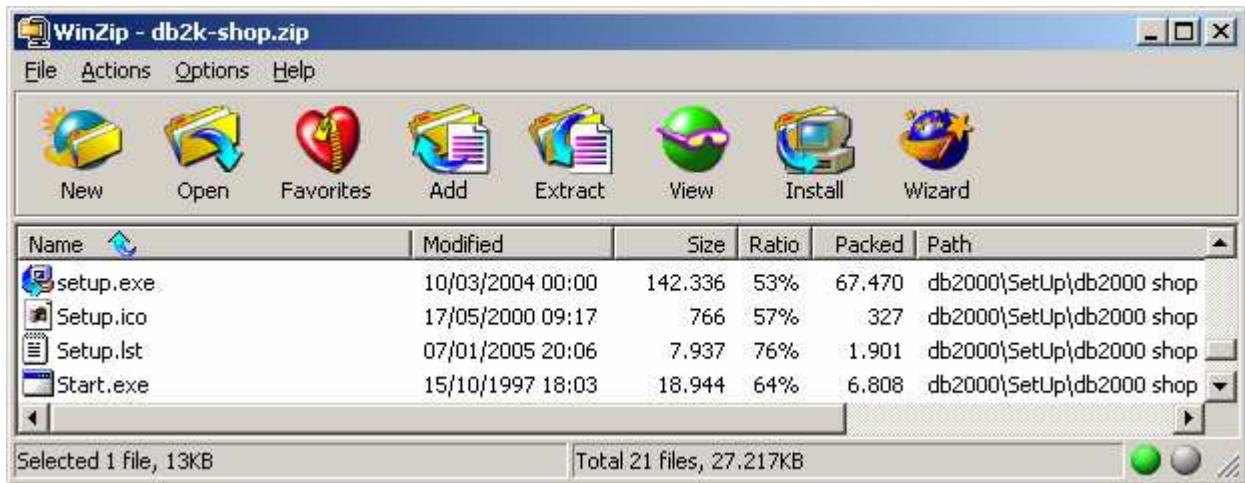
... individuato il file appena scaricato con l'estensione **.zip** si provvederà a selezionarlo come nell'immagine qui sotto riportata:



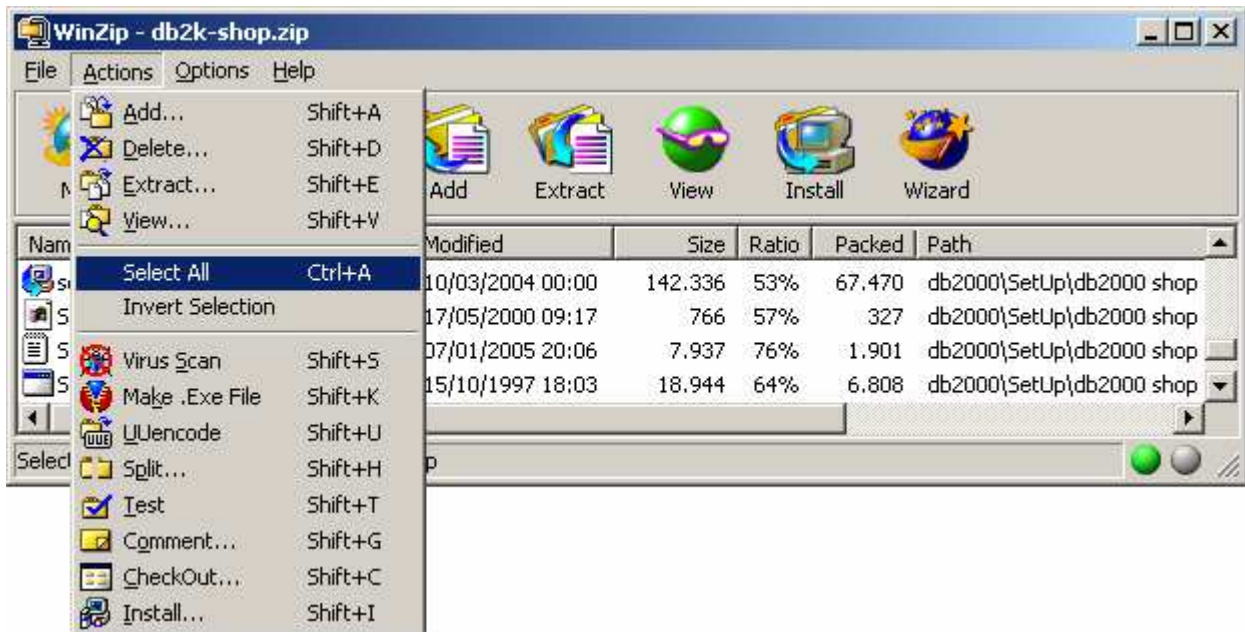
Prima di proseguire è necessario accertarsi di avere installato sul proprio computer un estrattore di file compressi compatibile con il formato richiesto, nell'esempio è stato utilizzato **WinZip**.



Eseguendo un doppio click sull'icona del file compresso appena scaricato si presenterà una finestra che mostrerà le voci (file) contenute nello stesso file compresso:

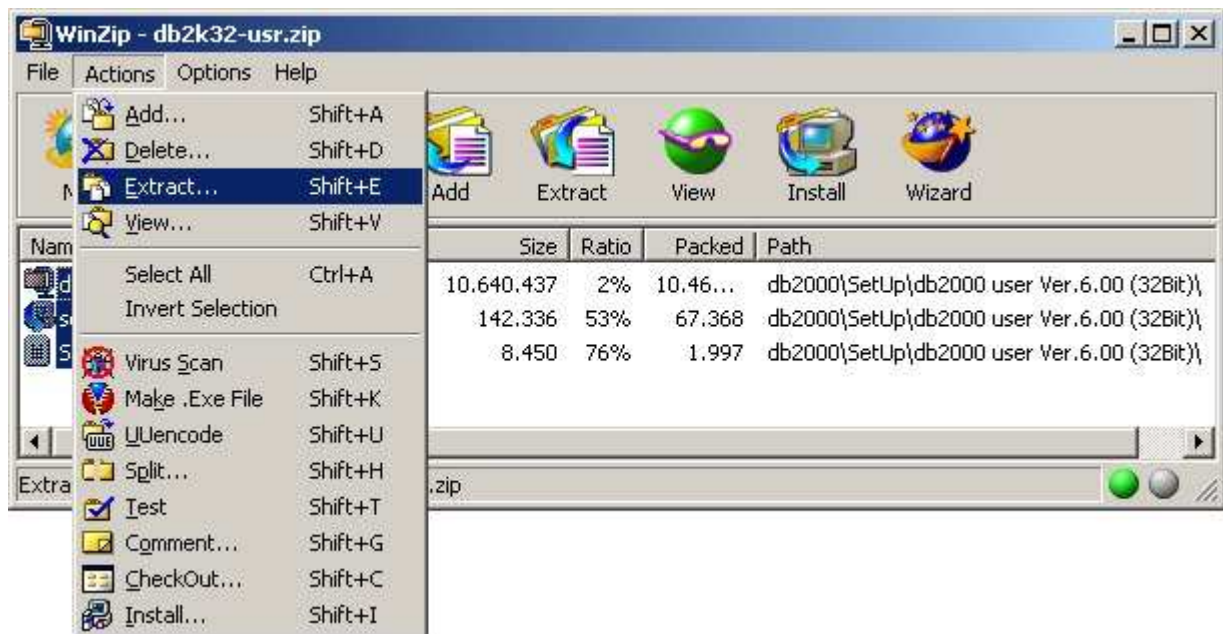


... nella barra del menu si selezionerà **A**ctions e poi la voce **S**elect All:

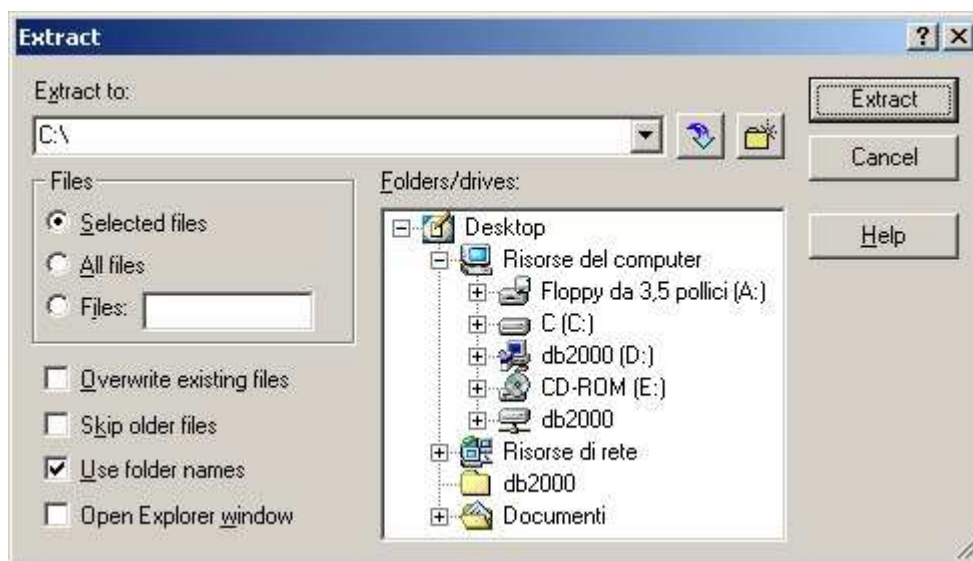




... successivamente, sempre dal menu **Actions**, si selezionerà la voce **Extract**:



... sarà richiesto il percorso dove si desidera salvare i file che verranno estratti:

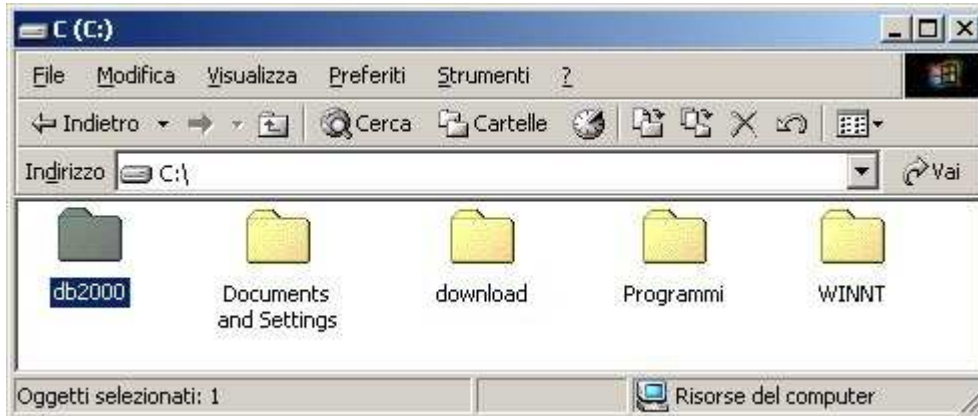


... tramite la maschera di dialogo qui sopra riportata, l'utente può selezionare l'unità e il percorso (cartella) dove desidera che l'estrazione avvenga. Si consideri che i file sono stati compressi con un'opzione che permette di ricostruire il percorso di default. Pertanto, se si mantengono i parametri impostati come visto nella precedente immagine, premendo il pulsante **Extract** i file saranno estratti nella cartella **C:\db2000\SetUp\db2000 shop**.

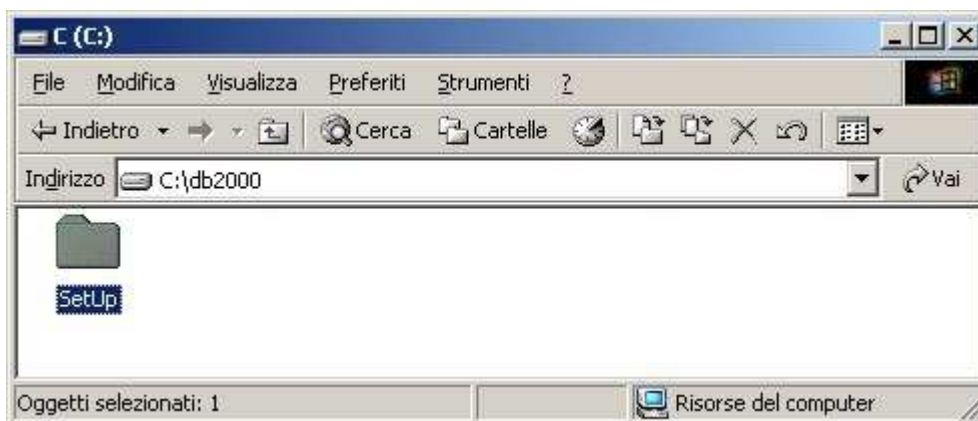
AVVERTENZA: se l'utente provvede ad impostare un altro percorso, ad esempio **C:\TMP\ZIPFILE**, la procedura di estrazione manterrà sempre la struttura della cartella di default e quindi, in questo caso, i file saranno estratti in **C:\TMP\ZIPFILE\db2000\SetUp\db2000 shop**.



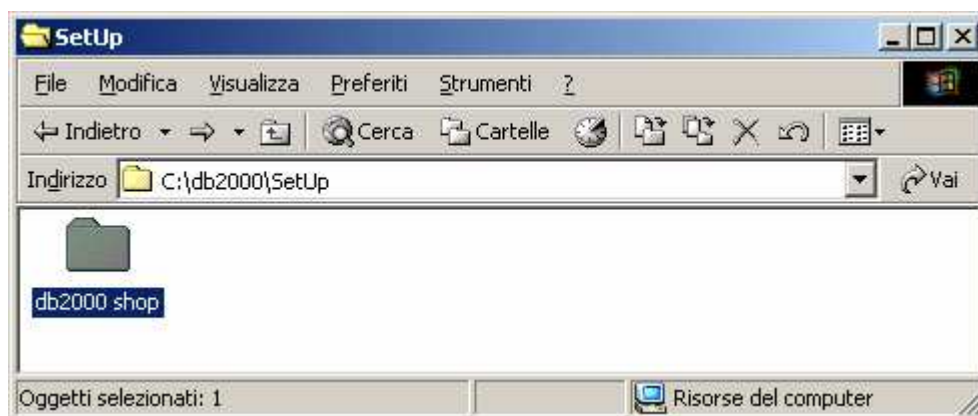
Una volta terminata la procedura di estrazione si provvederà, sempre da **Risorse del computer**, ad individuare il percorso dove i file di installazione sono stati salvati. Nel nostro esempio il pacchetto di installazione si trova nella cartella **C:\db2000\SetUp\db2000 shop**. Per avviare l'installazione del pacchetto di distribuzione si proceda come segue:



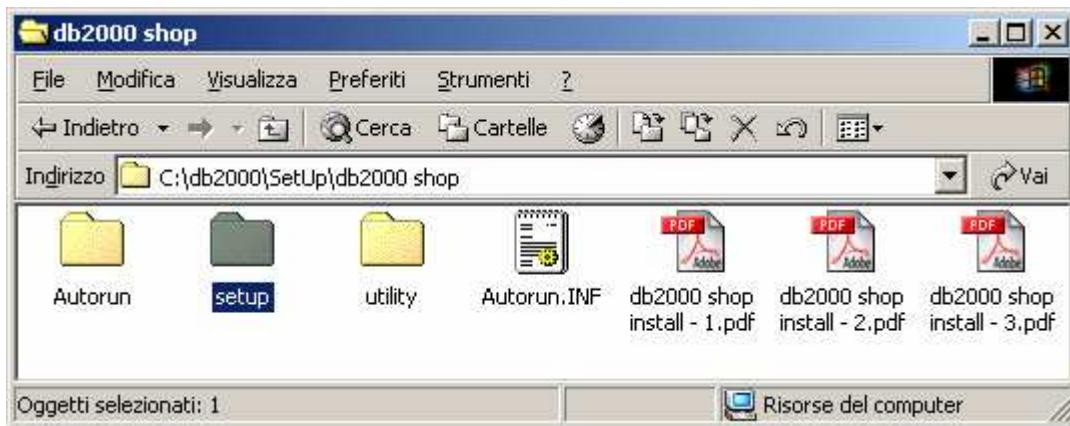
... effettuare un doppio click sull'icona **db2000**:



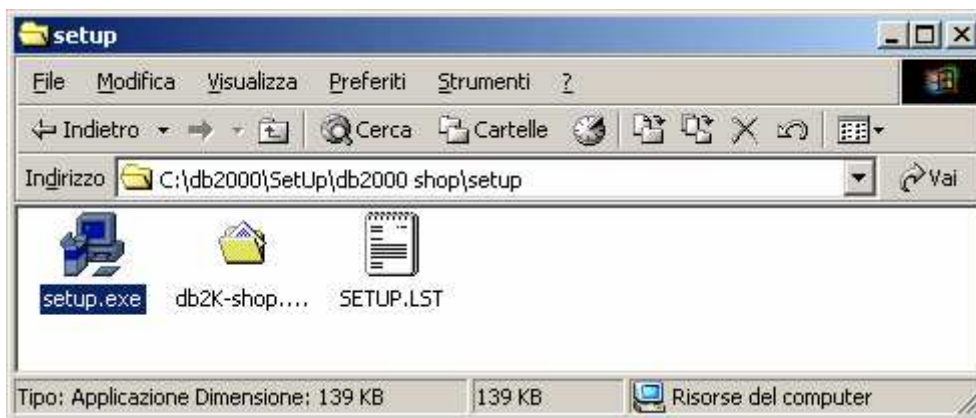
... effettuare un doppio click sull'icona **SetUp**:



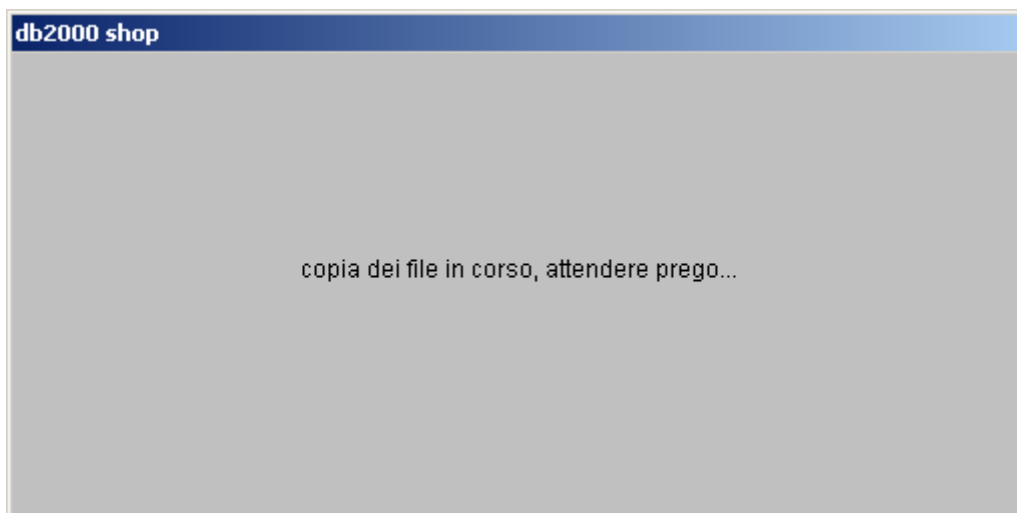
... effettuare un doppio click sull'icona **db2000 shop**, verranno mostrati i file necessari all'installazione come riportato nell'immagine a pagina seguente...



... il contenuto di questa cartella è l'immagine dell'intero pacchetto di distribuzione di **db2000 shop** pertanto è possibile procedere alla masterizzazione di un CD rispettando fedelmente i file e le cartelle elencate. Un CD così realizzato è "autopartente" cioè, una volta immesso nel lettore dei supporti ottici del proprio computer, avvierà automaticamente la procedura di installazione della procedura e di tutti i file necessari al corretto funzionamento di **db2000 shop**. E' comunque possibile procedere all'installazione della procedura effettuando un doppio click sull'icona **setup** presente nella cartella **C:\db2000\SetUp\db2000 shop** vista nella precedente immagine:



... effettuando un doppio click sull'icona **setup.exe** si avvierà così l'installazione di **db2000 shop**:



... continua in

"db2000 shop GUIDA ALL'INSTALLAZIONE – II – installazione della procedura e dei file di supporto"