



db2000 shop

GUIDA ALL'INSTALLAZIONE

II



installazione della procedura e dei file di supporto

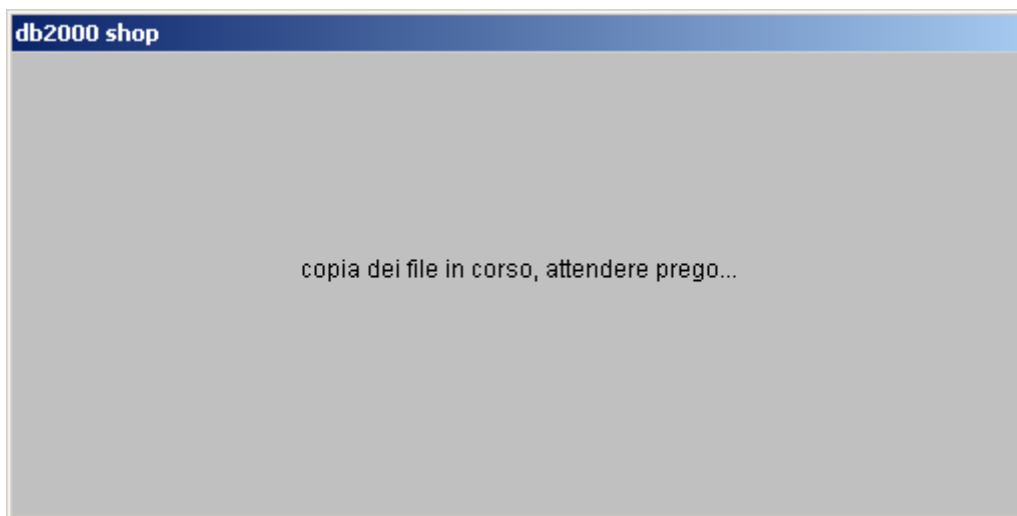




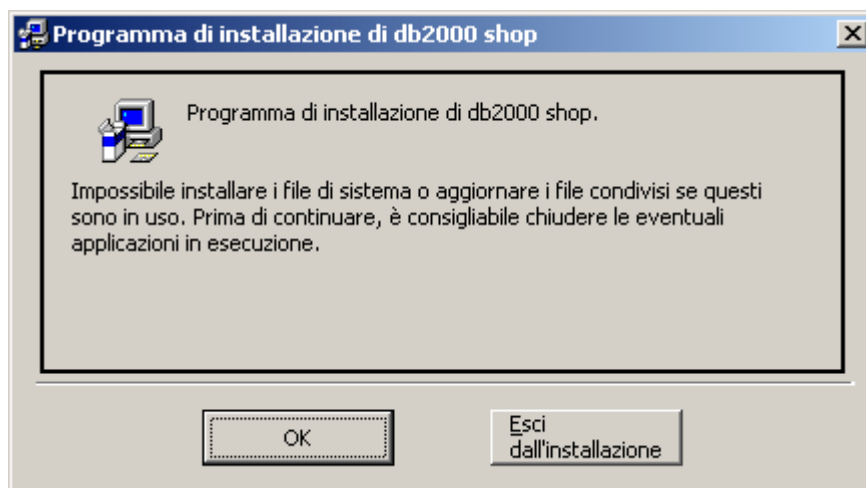
Come per tutti i prodotti **db2000** di **2Ms CENTRO STUDI TECNICI**, **db2000 shop** prevede per la fase di installazione gli stessi metodi operativi. Una volta eseguito manualmente il file **setup.exe**, presente nella cartella di **setup** dell'applicazione o dopo aver inserito il CD di distribuzione nel lettore dei supporti ottici presente sul proprio computer, si aprirà una finestra a tutto schermo con il titolo della procedura:

Programma di installazione di db2000 shop

Durante la prima fase la procedura di installazione verificherà se il sistema necessita di eventuali aggiornamenti, questo potrebbe richiedere del tempo e il riavvio del computer per più di una volta:

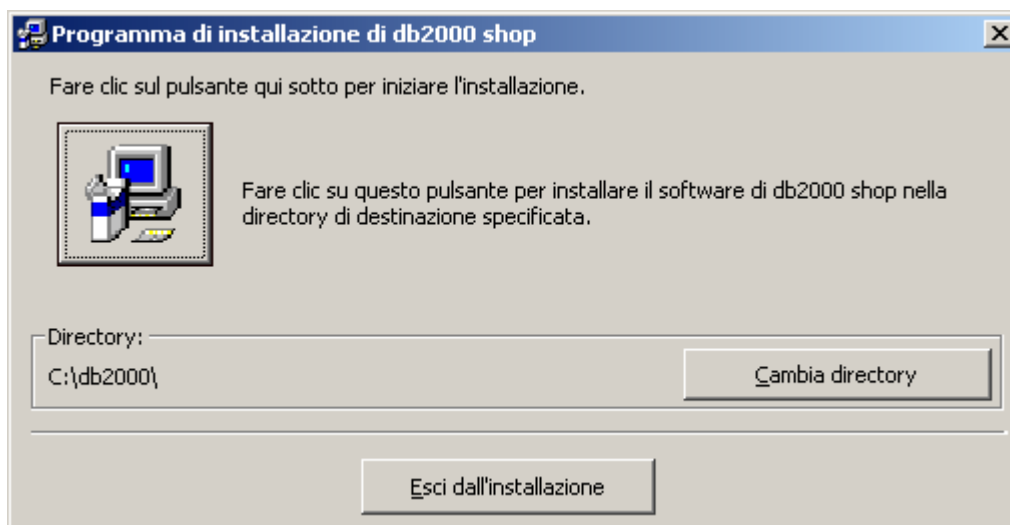


Se il sistema risulta correttamente aggiornato verrà presentato il seguente messaggio:



ATTENZIONE: è importante verificare quanto esposto dal precedente messaggio, il buon esito dell'installazione potrebbe dipendere dal condizionamento di altri programmi al momento in esecuzione o residenti. **CONSIGLIO:** chiudere tutti gli applicativi aperti non necessari.

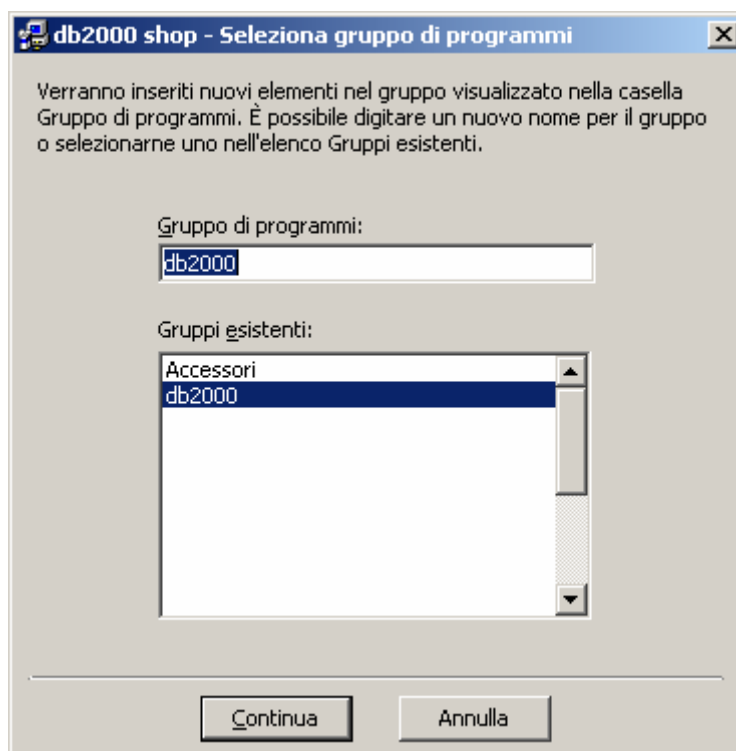
Per proseguire nell'installazione premere sul pulsante **OK**, verrà mostrata la finestra di dialogo riportata nella pagina seguente...



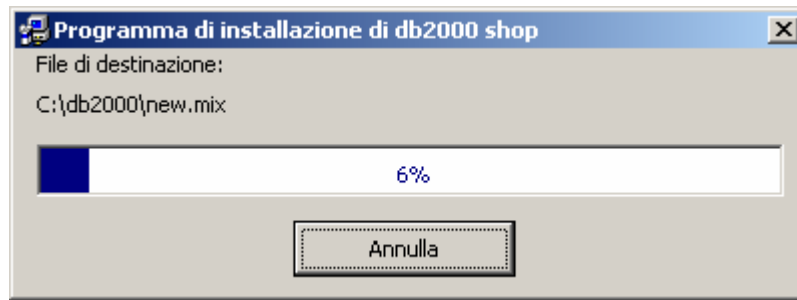
... per default la cartella di destinazione della procedura è **C:\db2000**, si consiglia di mantenere quella indicata. Continuare l'installazione premendo sul pulsante grafico che riporta la seguente immagine:



... verrà visualizzata la seguente finestra di dialogo dove sarà possibile assegnare, creandolo nuovo o selezionandolo dalla lista rappresentata, il gruppo dei programmi dove la procedura che stiamo installando andrà inserita:



... si consiglia di mantenere il nome del gruppo proposto: **db2000**. Premendo sul pulsante **C**ontinua inizierà il programma di installazione vero e proprio...



È probabile che sul sistema siano presenti librerie e/o componenti più recenti di quelle che attualmente stiamo tentando di scrivere, in questo caso viene presentato un messaggio tipo quello proposto nell'immagine qui sotto:



... è lasciata all'utente, che conosce le applicazioni installate sul suo computer, la possibilità di mantenere o sostituire i file proposti. **In questi casi le scelte effettuate dall'utente non porteranno mai 2Ms CENTRO STUDI TECNICI e i suoi PARTNER ad essere ritenuti responsabili di eventuali conseguenze non desiderate.**

Se l'installazione della procedura si è conclusa positivamente si avrà il seguente messaggio:

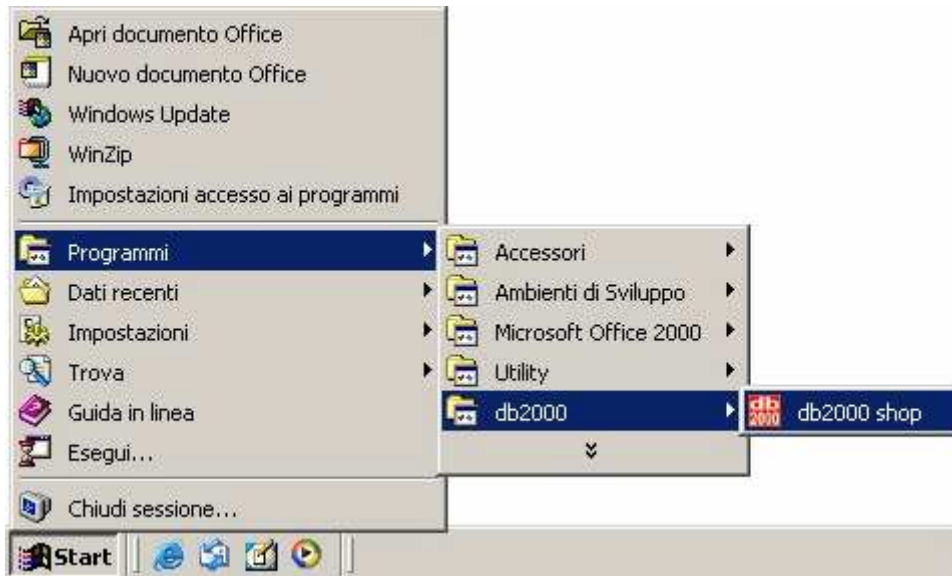


Premendo sul pulsante **OK** l'installazione della procedura **db2000 shop** e di tutti i file di supporto è terminata.





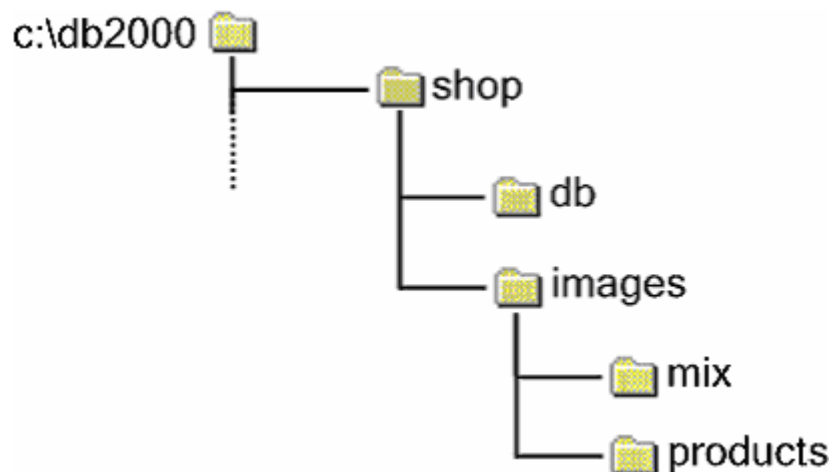
Al termine dell'installazione vista in precedenza troveremo, nel gruppo **db2000** presente nel menu di avvio alla voce **Programmi**, la nuova procedura:



... per completare l'installazione della procedura residente in locale è necessario eseguirla una prima volta come descritto qui di seguito: effettuare un click sulla voce relativa alla procedura appena installata (**db2000 shop**)...



... attendere qualche secondo e poi chiudere con il pulsante **FINE LAVORO**. Al termine di questa fase si troveranno, nell'unità **C** del computer dove è stata fatta l'intera installazione di **db2000 shop**, le seguenti cartelle secondo la struttura qui sotto riportata:



db2000 shop è ora correttamente installato e pronto all'uso.